

## Les loisirs adaptés

A Brest métropole, il y a de nombreuses possibilités de pratiquer un loisir lorsqu'on est une personne en situation de handicap.



## Sport

Les équipements sportifs

### La patinoire de Brest métropole

#### **Rinkla Stadium**

Place Napoléon III  
29200 Brest  
Tél. : 02 98 03 01 30  
[contact@rinkla-stadium.com](mailto:contact@rinkla-stadium.com)

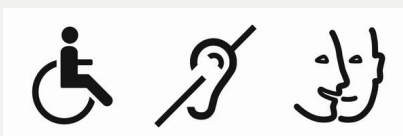


Du matériel est mis à disposition afin de permettre aux personnes à mobilité réduite d'accéder à la glace.

### Les piscines de Brest métropole

#### **Spadiumparc**

Boulevard de Maissin  
Moulin Blanc  
29480 Le Relecq-  
Kerhuon  
Tél. : 02 98 34 34 34



> Établissement de plain-pied, sans obstacle  
Cinq stationnements réservés. près de l'entrée

Cinq stationnements réservés, près de l'entrée

Comptoir adapté

Mise à disposition d'un fauteuil pour milieu humide

Quatre cabines accessibles et quatre sanitaires adaptés

Système de mise à l'eau par une potence

Jacuzzi accessible

- > Alarme d'alerte visuelle dans les bassins
- > Informations claires et contrastées
- Signalétique précise et visible
- Mise à disposition de la piscine pour les instituts médico-éducatifs (IME)

### Piscine Buisson

29 rue Coëtlogon

29200 Brest

Tél. : 02 98 33 21 90



- > Trois stationnements réservés, près de l'entrée
- Portes manuelles
- Mise à disposition de deux fauteuils pour milieu humide
- Un vestiaire collectif accessible, un sanitaire adapté, une douche accessible
- Système de mise à l'eau par une potence
- > Informations claires et contrastées
- Signalétique précise et visible

### Piscine Saint-Marc

Route Piquemal

29200 Brest

Tél. : 02 98 33 21 90



- > Un stationnement réservé, près de l'entrée
- Portes manuelles
- Établissement de plain-pied, sans obstacle
- Deux cabines accessibles, deux sanitaires adaptés et deux douches accessibles
- Système de mise à l'eau par une potence
- > Signalétique précise et visible
- Mise à disposition de la piscine pour les instituts médico-éducatifs (IME)



Pour en savoir plus consultez la page des [piscines de Brest](#).

#### Les associations sportives

##### Association Handisport Brest

31, rue du Commandant Drogou

29200 Brest

Tél. : 02 98 03 41 19

[handibrest@aliceadsl.fr](mailto:handibrest@aliceadsl.fr)

[www.handibrest.org](http://www.handibrest.org)

Le handisport est la pratique de différentes activités sportives par des personnes handicapées, que le handicap soit physique, visuel ou auditif.



Handibrest compte 14 activités sportives. Les activités proposées sont basées sur des sports existants dont les règles ont été aménagées pour être pratiquées par le plus grand nombre. Certaines pratiques ont été créées spécifiquement pour les personnes en situation de handicap.

**Activités : natation, plongée, sarbacane, tennis de table, foot-fauteuil électrique.**

120 allée de Kerableis  
29200 Brest  
Tél. : 06 28 82 60 49  
[contact@handivoilebrest.fr](mailto:contact@handivoilebrest.fr)

### **Electro foot Brestoïis**

Avenue du technopole  
29280 Plouzané  
Tél. : 02 98 45 14 88  
[electrofoot.brestoïis@laposte.net](mailto:electrofoot.brestoïis@laposte.net)

Club de foot en fauteuil



### **L'Association Sportive des Sourds de Brest**

1, rue du Dauphiné  
29200 Brest  
[assbrest@gmail.com](mailto:assbrest@gmail.com)

Activités : football, pétanque, badminton



### **Abrest Torball**

17, rue Commandant Malbert  
29820 Guilers  
Tél : 06 75 62 99 38



Sport collectif spécialement conçu pour les déficients visuels (malvoyants et non-voyants). Il se pratique avec un ballon sonore et exclusivement dans un gymnase. Le but du jeu consiste à lancer le ballon sous les cordelettes.

### **Club sportif de l'association Valentin Haüy du Finistère**

50 rue de Lyon  
29200 Brest  
Tel : 02 98 44 65 58

### **Association Orion**

Bureau du Port du Moulin Blanc  
29200 Brest  
Tél. : 06 82 00 24 06  
[contact@orion-brest.com](mailto:contact@orion-brest.com)

Association dont le but est de permettre aux personnes déficientes visuelles de pratiquer la voile. Sur la rade de Brest, depuis le port de Plaisance du Moulin Blanc, l'association propose deux types d'activité : les navigations sportives et les croisières.

### **UBIS, union sportive des IME (Instituts médico-éducatifs)**

13 place Napoléon III  
29200 Brest



L'union sportive des IME de Brest accueille des enfants de 14 à 20 ans

### **Fédération française de sport adapté**

Tél. : 06 60 78 98 26  
[ffsa29cd@wanadoo.fr](mailto:ffsa29cd@wanadoo.fr)



Fédération sportive au service des personnes en situation de handicap mental ou psychique

### **HandiGuide des sports**

Créé en 2006 à l'initiative du ministère des Sports, le HandiGuide des sports est un annuaire interactif des structures sportives qui déclarent accueillir ou être en capacité d'accueillir des pratiquants sportifs en situation de handicap.

# Culture et loisirs

## Les musées

### Musée de la Fraise et du Patrimoine

Rue Louis Nicolle  
29470 Plougastel-  
Daoulas  
Tél. : 02 98 40 21 18



Le musée est accessible aux personnes en situation de handicap moteur. Un fléchage et un ascenseur sont à disposition pour faciliter la visite.

### Musée des Beaux-arts

22 rue Traverse  
29200 Brest  
Tél. : 02 98 00 87 96  
[musee-beaux-arts@brest-metropole.fr](mailto:musee-beaux-arts@brest-metropole.fr)

Gratuité pour les personnes en situation de handicap.  
Attention : pas d'accessibilité aux personnes à mobilité réduite au premier étage.



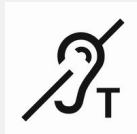
- > L'accueil du musée est équipé d'une boucle magnétique. Pour les visites, le musée dispose de 35 casques et de 5 tours du cou avec boucles auditives
- > Des visites guidées traduites en langue des signes peuvent être organisées sur demande
- > Le musée est équipé d'une borne sonore et de bandes podotactiles. Des visites guidées descriptives peuvent être organisées sur demande. Le musée dispose également de nouveaux outils de médiation : des dispositifs tactiles, qui sont actuellement en tests sur les sculptures d'Anna Quinquaud dont le musée possède un important fond.
- > Des visites guidées au contenu adapté peuvent être organisées sur demande pour les personnes en situation de handicap mental ou psychique.

### Musée de la Marine

Château de Brest  
29200 Brest  
Tél. : 02 98 22 12 39

Entrée gratuite pour le visiteur en situation de handicap, sur présentation d'un justificatif, ainsi que pour une personne l'accompagnant.

**Le musée et le château ne sont pas accessibles aux visiteurs en fauteuil roulant.**



L'accueil est équipé d'un amplificateur de boucle magnétique pour les visiteurs malentendants. L'audioguide dispose d'un collier de boucle magnétique sur demande (sans supplément).

### Parc de découverte Océanopolis

Port de Plaisance  
29200 Brest  
Tél. : 02 98 34 40 40

Océanopolis est un parc de découverte des océans.

Tarification réduite pour les personnes en situation de handicap.



- > Le circuit de visite d'Océanopolis est adapté aux personnes à mobilité réduite (ascenseurs, rampes d'accès etc.)  
Les toilettes du parc sont également adaptées.  
Des fauteuils roulants sont mis à disposition gratuitement à l'entrée du parc.
- > Il existe des visites guidées en Langue des signes français (LSF).
- > Des boucles magnétiques sont installées en caisse et dans l'amphithéâtre pour les visiteurs malentendants.  
Les chiens guide sont autorisés au sein d'Océanopolis sur présentation d'une

carte d'identification du chien.

**Conservatoire de musique de danse et d'art dramatique**

Conservatoire  
16 rue du Château  
29200 Brest  
Tél. : 02 98 00 89 99



Accès en fauteuil possible uniquement au 1er étage.

**Les cinémas**

**Cinéma Multiplexe Liberté**

↳  
10 Avenue Georges  
Clémenceau  
29200 Brest  
Tél. : 02 29 61 13 13



- > Accès de plain-pied. Circulation aisée dans les allées.  
Ascenseur de grandes dimensions qui donnent un accès aux salles situées au niveau inférieur.  
Signalétique adaptée. Sanitaires aménagés pour les personnes à mobilité réduite.  
Places réservées aux personnes à mobilité réduite. Bornes / automates adaptés. Place de stationnement public réservée à proximité.  
Transports accessibles à proximité : Tram, bus.
- > Le Multiplexe propose chaque semaine des films français en version audiodescription pour les personnes aveugles ou malvoyantes.

**Cinéma Les Studios** ↳

136, Rue Jean Jaurès  
29200 Brest  
Tél. : 02 98 46 25 58



- > Plusieurs salles sont accessibles aux personnes à mobilité réduite.
- > Une salle est équipée d'une boucle magnétique.

**CGR Brest Le Celtic**

187, rue Jean-Jaurès  
29200 Brest  
Tél. : 02 98 80 34 55



Toutes les salles sont accessibles aux personnes à mobilité réduite.

**Cinéma L'image** ↳

10, Place Amédée Frézier  
29470 Plougastel-Daoulas  
Tél : 02 98 04 22 79  
[contact@imagecinema.org](mailto:contact@imagecinema.org)



Des séances sous-titrées pour sourds et malentendants sont organisées.

**Les salles de spectacles et concerts**

Plusieurs équipements culturels sur le territoire de Brest métropole sont accessibles à tout handicap. Un accueil personnalisé sera mis en place lors de votre arrivée. Des places de stationnement sont à proximité des entrées.

Afin de proposer un placement adapté à chaque situation, il est conseillé de se faire connaître dès la réservation.

**Brest**

**La Carène** ↳

30 rue Jean Marie Le Bris  
Tél. : 02 98 46 66 00  
[contact@lacarene.fr](mailto:contact@lacarene.fr)

**Le Stella - Maison du théâtre** ↳

12 rue Claude Goasdoué  
Tél. : 02 98 47 33 42  
[accueil@lamaisondutheatre.com](mailto:accueil@lamaisondutheatre.com)

**Le Mac Orian**

65 rue de la Porte  
Tél. : 02 98 33 55 90  
[macorlan@mairie-brest.fr](mailto:macorlan@mairie-brest.fr)

**Le Quartz** ↗

60 rue du Château  
Tél. : 02 98 33 70 70

**Brest Arena** ↗

140 Boulevard de Plymouth  
Tél. : 02 29 00 74 30  
[contact@brestarena.fr](mailto:contact@brestarena.fr)

**Bohars****Espace Roz Valan** ↗

Creach Bellec  
Tél. : 02 98 48 84 17  
[rozvalan@bohars.fr](mailto:rozvalan@bohars.fr)

**Gouesnou****Centre Henri Quéffelec** ↗

rue de Reischtett  
Tél. : 02 98 37 37 83  
[culture@mairie-gouesnou.fr](mailto:culture@mairie-gouesnou.fr)

**L'Agora** ↗

79 rue Charles de Gaulle  
Tél. : 02 98 07 55 35

**Guilers****Espace Marcel Pagnol** ↗

11 rue de Milizac

**Parc de Penfeld**

route de Brest  
Tél : 02 98 47 88 00  
[contact@penfeld.com](mailto:contact@penfeld.com)

**Salle Robert Joubin** ↗

rue St Valentin  
Rue de Kérédec  
29820 Guilers

**Guipavas****L'Alizé** ↗

90 rue Cdt Challe  
Tél : 02 98 84 87 14

**Le Relecq-Kerhuon****L'Astrolabe** ↗

rue Vincent Jezequel  
Tél. : 02 98 28 14 18

**Plougastel-Daoulas****Espace Avel Vor** ↗

route de la Fontaine Blanche  
Tél : 02 98 37 57 30

## Plouzané

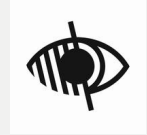
Centre culturel Espace Trémaïdic  
rue de Kerallan  
Tél. : 02 98 31 95 48



### Les médiathèques

#### Bibliothèque sonore de Quimper et Finistère de l'association des donneurs de voix

71 avenue Jacques Le Viol  
BP 30341  
29191 Quimper cedex  
Tél. : 02 98 90 38 96



## Brest

#### Bibliothèque à domicile

16 bis rue  
Traverse  
Tél. : 02 98 00 87  
79 – 06 80 08 42  
75

[bibli-a-domicile@mairie-brest.fr](mailto:bibli-a-domicile@mairie-brest.fr)

Lorsque les personnes sont en incapacité de se déplacer de façon définitive ou temporaire, c'est la bibliothèque qui vient à eux et qui leur livre à domicile des documents : livres, textes lus, romans en grands caractères, revues, CD musicaux, films etc.



- > Les personnes malentendantes peuvent bénéficier d'un accueil dédié dans chaque médiathèque (boucles magnétiques installées aux banques d'accueil et à l'auditorium des Capucins).
- > [Les 8 médiathèques du réseau à Brest](#) sont accessibles aux personnes à mobilité réduite.

#### Médiathèque de Bellevue



- > Outre les boucles magnétiques installées à l'accueil, une bibliothécaire est formée à la Langue des signes française et propose des accueils adaptés (accueils de classes, heure du conte, spectacles bilingues...).
- La médiathèque de Bellevue met également à disposition des personnes malentendantes ou sourdes :
  - des collections adaptées : DVD sous titrés pour sourds et malentendants,
  - un fonds culture sourde pour enfants et adultes : livres, DVD et documents sur la culture sourde et la langue des signes
- > [Les 8 médiathèques du réseau à Brest](#) sont accessibles aux personnes à mobilité réduite.

#### Médiathèque des Quatre-Moulins



- > Outre les boucles magnétiques installées à l'accueil, une bibliothécaire est formée à la Langue des signes française et propose des accueils adaptés (accueils de classes, heure du conte, spectacles bilingues...).
- > [Les 8 médiathèques du réseau à Brest](#) sont accessibles aux personnes à mobilité réduite.

#### Médiathèque François Mitterrand-Les





- > Outre les boucles magnétiques installées à l'accueil, elle met également à disposition des personnes malentendantes ou sourdes :
  - des collections adaptées : DVD sous titrés pour sourds et malentendants,
  - un fonds culture sourde pour enfants et adultes : livres, DVD et documents sur la culture sourde et la langue des signes
- > [Les 8 médiathèques du réseau à Brest](#) ➡ sont accessibles aux personnes à mobilité réduite.

### Médiathèque des Quatre- Moulins



- > L'équipement en balises sonores de la médiathèque permet aux personnes mal ou non voyantes pourvues du matériel nécessaire d'être pilotées pour accéder à la médiathèque et s'orienter dans l'espace.
- > Elle met également à disposition des personnes non-voyantes et malvoyantes :
  - du matériel adapté (télé-agrandisseur)
  - des collections spécifiques : textes lus sous format CD ou MP3, livres en grands caractères, films en audio description
- > [Les 8 médiathèques du réseau à Brest](#) ➡ sont accessibles aux personnes à mobilité réduite.

Bibliothèque sonore  
186 rue Anatole France  
Tél. : 02 98 33 58 60  
[mediatheque.quatre-moulins@mairie-brest.fr](mailto:mediatheque.quatre-moulins@mairie-brest.fr)

### Médiathèque François Mitterrand-Les Capucins



- > L'équipement en balises sonores de la médiathèque permet aux personnes mal ou non voyantes pourvues du matériel nécessaire d'être pilotées pour accéder à la médiathèque et s'orienter dans l'espace.
- > Elle met également à disposition des personnes non-voyantes et malvoyantes :
  - des collections adaptées: livres en grands caractères facilitant la lecture,
  - livres audio au format CD et MP3,
  - livres jeunesse en grands caractères et livres audio pour les jeunes,
  - DVD en audiodescription
- > [Les 8 médiathèques du réseau à Brest](#) ➡ sont accessibles aux personnes à mobilité réduite.

## Les bibliothèques des communes de Brest métropole

### Bohars

[Bibliothèque Les feuillantines](#) ➡  
rue Kermaria  
Tél. : 02 98 03 55 53  
Envoi à domicile possible

### Guilers

[Médiathèque](#) ➡  
16 rue Charles de Gaulle  
Tél. : 02 98 07 44 55  
[mediatheque@mairie-guilers.fr](mailto:mediatheque@mairie-guilers.fr)



## Guipavas

[Médiathèque L'Awena](#) ↗  
rue Georges Pompidou  
Tél. : 02 98 32 73 20  
[awena@mairie-guipavas.fr](mailto:awena@mairie-guipavas.fr)

## Gouesnou

[Médiathèque](#) ↗  
rue de la Gare  
Tél. : 02 98 37 96 05  
[mediatheque@gouesnou.fr](mailto:mediatheque@gouesnou.fr)

## Le Relecq-Kerhuon

[Médiathèque François Mitterrand](#) ↗  
68 Rue Vincent Jezequel  
Tél. : 02 29 00 52 75

## Plougastel-Daoulas

[Médiathèque Anjela Duval](#) ↗  
6 rue Louis Nicolle  
Tél. : 02 98 37 57 51  
[mediatheque@mairie-plougastel.fr](mailto:mediatheque@mairie-plougastel.fr)

## Plouzané

[Médiathèque - Centre culturel François Mitterrand](#) ↗  
Place de la Mairie  
Tél. : 02 98 31 95 45

### Lieux de promenade

Il existe de nombreux parcs, jardins et lieux de promenade accessibles aux personnes à mobilité réduite sur le territoire de Brest métropole.

- > Parc de L'Arc'Hantel
- > Bois de Keroual
- > Rives de Penfeld
- > Jardin de Kerinou
- > Jardin des Explorateurs
- > Vallon du Stangalard
- > Moulin Blanc
- > Belvédère du Vernis
- > Belvédère de Sainte Anne du Portzic
- > Belvédère du Château
- > Jardin du Château
- > Jardin De Gaulle
- > Bas du Cours d'Ajot
- > Place Wilson



Pour en savoir plus [consulter la page des espaces verts.](#)

**Association Planète  
Loisirs**

1 rue Charles-Édouard-  
Guillaume  
29200 Brest  
Tél. : 02 98 02 44 69  
[lp-brest@wanadoo.fr](mailto:lp-brest@wanadoo.fr)

Centre de loisirs pour enfants en situation de handicap et valides, les enfants y sont accueillis le mercredi et pendant les vacances scolaires.

**EPAL - Le sémaphore**

11 rue d'Ouessant  
29200 Brest  
Tél. : 02 98 80 44 63



Programme mensuel des activités disponible sur le site d'EPAL.

Le Sémaphore est une structure d'accueil et d'animation destinée à accueillir toute personne handicapée mentale, motrice et malade psychique stabilisée disposant d'un degré d'autonomie qui permet de s'intégrer dans un groupe et/ou dans le travail (balades, ateliers de création manuelle, concerts, cinéma, informatique, ateliers cuisine, jardin partagé, etc.).

**GEM Kéréon  
(Groupement  
d'entraide mutuelle)**

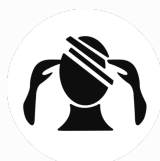
11 rue de Kermaria  
29200 Brest  
Tél. : 09 80 63 38 05



Maison équipée pour accueillir les personnes en fauteuils. Gem Kéréon propose aux personnes victimes de traumatismes crâniens ou de cérébrolésions de nombreuses activités et prestations : atelier théâtre, activité équestre, anglais, atelier création (dessin, peinture, modelage, meubles en carton...), mosaïque, calligraphie japonaise etc...

**GEM La Boussole  
(Groupement  
d'entraide mutuelle)**

6 rue de Kérourien  
29200 Brest  
Tél : 02 29 05 19 91



Le GEM La Boussole regroupe des personnes en fragilité psychique et vise aussi à rompre l'isolement et créer du lien social.

La Boussole propose de se rencontrer, se divertir, créer des projets et partager des moments conviviaux. Activités permanentes (informatique, jardin, chant...) et ponctuelles (anglais, théâtre, ciné, voile, spectacles...).

**GEM Au Petit Grain  
(Groupement  
d'entraide mutuelle)**

192 rue Commandant  
Drogou  
29200 Brest  
Tél. : 02 98 01 25 06



Le GEM Au Petit Grain est une association qui regroupe des personnes en fragilité psychique. L'objectif de cette association est de briser la solitude.

**GEM Ehanva  
(autisme)(Groupement  
d'entraide mutuelle)**

143 rue de Gouesnou  
29200 Brest  
Mèl provisoire:  
[Olopezeric0@gmail.com](mailto:Olopezeric0@gmail.com)



# Tourisme et Handicap

## Le label

Le label Tourisme et Handicap est une réponse à la demande des personnes en situation de handicap qui veulent pouvoir choisir leurs vacances et leurs loisirs en toute liberté. Le label apporte une garantie d'un accueil efficace et adapté.

Pour plus de renseignements concernant les destinations de vacances (hôtels, sites touristiques, etc.) accessibles aux personnes handicapées, contactez :

### Chambre de commerce et d'industrie (CCI)

1 place du 19e RI  
29200 Brest  
Tél. : 02 98 00 38 79  
[tourisme@cci-brest.fr](mailto:tourisme@cci-brest.fr)

### EPAL Évasion en pays d'accueil et de loisirs

10 rue Nicéphore Niépce  
29200 Brest  
Tél. : 02 98 41 84 09

Tourisme adapté, vacances pour adultes  
Pour tout renseignement  
Pour les séjours adaptés pour mineurs.

### [Office de tourisme de Brest métropole](#) ↗

Place de la Liberté  
BP 91012  
29210 Brest cedex 1  
Tél : 02 98 44 24 96  
[contact@brest-metropole-tourisme.fr](mailto:contact@brest-metropole-tourisme.fr)

Des guides sont disponibles sur le site Voyage handicap et proposent plusieurs destinations de vacances listant tous les lieux accessibles et leur niveau d'accessibilité. Il existe notamment le guide de la Bretagne accessible.



Rendez-vous également sur :

- Finistère accessible
- [Handi Tourisme Bretagne](#) ↗
- [Tourisme et Handicaps](#) ↗

## Contact

### Mission handicap de Brest métropole

16 rue Alexandre Ribot  
29200 Brest

 02 98 33 50 50

 [mission.handicap@brest-metropole.fr](mailto:mission.handicap@brest-metropole.fr)

NOUS CONTACTER

Vous n'avez pas trouvé l'information que vous cherchiez dans cette page ?



Consultez notre foire aux questions



Ecrivez-nous

## COMMENTAIRES

### Commentez cet article

Nom *(obligatoire)*

Prénom *(obligatoire)*

Courriel *(obligatoire)*

Commentaire *(obligatoire)*

Saisir votre commentaire

 EFFACER

 ENVOYER

Dernière mise à jour le : **25 novembre 2021**

**Brest**  
MÉTROPOLE & VILLE

#### HÔTEL DE METROPOLE

24, rue Coat-ar-Guéven - CS 73826  
29238 BREST CEDEX 2  
Tel. : 02 98 33 50 50  
www.brest.fr

Accueil téléphonique :

02 98 33 50 50

Lundi au Vendredi : 8h-18h

Samedi : 8h30-12h30

#### HOTEL DE VILLE DE BREST

2, rue Frézier - CS 63834  
29238 Brest cedex 2  
Tel. : 02 98 00 80 80  
www.brest.fr

Accueil téléphonique :  
02 98 00 80 80  
Lundi au Vendredi : 8h-18h  
Samedi : 8h30-12h30