



TOUT SAVOIR SUR LE TRI ET LA  
COLLECTE DE VOS DÉCHETS

# Le petit guide qui nous grandit



## Territoire Zéro Déchet, Zéro Gaspi



En 2015, Brest métropole s'est vue décerner par l'ADEME et le Ministère de l'Ecologie et du développement durable, le label « Territoire Zéro Déchet Zéro Gaspillage », preuve de l'engagement de tous les acteurs du territoire pour une meilleure gestion des déchets. Les objectifs fixés pour 2018 sont les suivants :

Réduire de **10%** les bio-déchets dans les ordures ménagères

réduire de **27%** le tonnage des déchets enfouis

atteindre **92 %** de valorisation pour l'ensemble des déchets, y compris pour la production énergétique

# Trier, composter, valoriser... c'est dans notre nature.

Les 8 communes de Brest métropole contribuent depuis longtemps à la valorisation des déchets et placent l'environnement au coeur de leurs préoccupations, bien avant les lois Grenelle et les directives européennes. Le label Territoire Zéro Déchet Zéro Gaspillage est la traduction concrète de cette conviction.



En savoir +, consultez le rapport d'activité du service de collecte et traitement des déchets sur [brest.fr](http://brest.fr)

## Mes déchets... et moi ?

Chaque habitant contribue au financement de ce service à travers la taxe d'enlèvement des ordures ménagères (TEOM) à hauteur de 70 €/hab en moyenne. Cette contribution est adossée à la valeur locative de votre logement et inscrite sur la taxe foncière.

## Bien équipés pour mieux valoriser

**95%** de la population (210 000 hbts) desservie en collecte sélective de proximité.

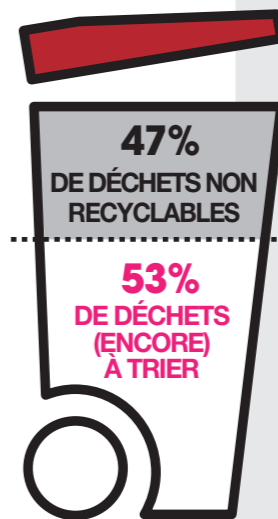
+ de **530** points de collecte du verre disponibles sur le territoire.

**5** déchèteries

AUJOURD'HUI BREST MÉTROPOLE VALORISE LES DÉCHETS EN MATIÈRES PREMIÈRES, EN ÉNERGIE, EN BIOMASSE (COMPOST) GRÂCE À :

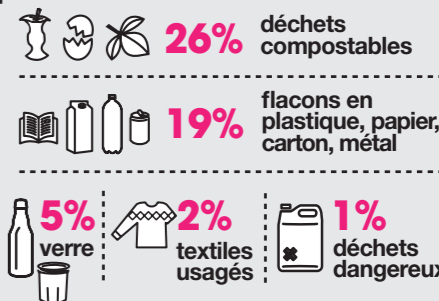
- 1 centre de tri des emballages ménagers recyclables,
- 1 Unité de Valorisation Énergétique des Déchets (UVED) alimentant le réseau de chauffage urbain,
- 1 plate-forme biomasse pour la collecte des bois et déchets verts.

Organisez une visite de nos installations et équipements, contactez le 02 98 33 50 50



## Aujourd'hui, nous pouvons (encore) faire plus pour mieux trier !

CERTAINS DÉCHETS DÉPOSÉS DANS LE BAC À ORDURES MÉNAGÈRES DEVRAIENT ÊTRE TRIÉS ET VALORISÉS SOIT :



\* Caractérisation sur un échantillon de poubelles ordures ménagères - Mars 2013

# À vos bacs, prêts ? Triez !



Si une semaine comprend un jour férié, à partir de ce jour votre collecte sera reportée au lendemain de votre jour de collecte habituel.

## Bien équipés

Sur l'agglomération, chaque ménage dispose :

- d'un bac ou d'un conteneur enterré ou aérien pour la collecte des ordures ménagères
- d'un bac à couvercle jaune ou d'un conteneur enterré ou aérien pour la collecte des papiers, plastiques, cartons et emballages métalliques.



### POUR LE VERRE ?

Des points tri sont à votre disposition, à proximité de votre domicile.

### ET LES VÊTEMENTS USAGÉS ?

Des bornes sont disponibles sur votre commune pour leur collecte.

## Bien collectés et bien informés

Vous habitez en campagne ou en ville, Brest métropole assure une collecte des déchets sur l'ensemble de l'agglomération.

Retrouvez votre jour ou point de collecte le plus proche sur [www.brest.fr](http://www.brest.fr) rubrique déchets ou sur simple appel au 02 98 33 50 50

# B-A BAC

## Une question des réponses...



### Les bonnes pratiques du trieur sachant trier...

#### QUE FAIRE SI MON BAC EST CASSÉ ?

Contactez les services de Brest métropole chargés de la collecte par téléphone ou par mail.

Un agent se chargera de le réparer ou de le remplacer.

#### JE N'AI PAS DE BACS ?

Contactez les services chargés de la collecte par téléphone ou par mail.

Si votre domicile est collecté en porte-à-porte, un agent viendra vous en déposer un chez vous.

#### SI MON FOYER ÉVOLUE (NAISSANCE, SÉPARATION...)?

Vous pouvez demander à faire réévaluer vos nouveaux besoins. Si nécessaire, un nouveau bac sera mis à votre disposition.

#### QUI GÈRE LE NETTOYAGE DE MES BACS ?

Vous-même ! Chacun est responsable de la propreté de son bac.

+ **SIMPLE** : dans mon bac jaune, je dépose en vrac et sans sac tous les papiers, cartons, emballages en métal, bouteilles et flacons en plastique ainsi que les briques vides.

+ **HYGIÉNIQUE** : je place les ordures ménagères dans des sacs fermés avant de les déposer dans mon bac.

+ **SÛR** : je respecte l'interdiction formelle de déposer dans mon bac à couvercle jaune, des déchets de verre, déchets liquides, ou corrosifs afin de garantir la sécurité des agents du centre de tri.



#### JE DÉMÉNAGE, QUE DOIS-JE FAIRE ?

Laissez vos bacs sur place, après vous être assuré qu'ils sont propres.

#### QUAND SORTIR OU RENTRER MES BACS ?



Sortez vos bacs la veille au soir de votre jour de collecte.

Positionnez la poignée vers la route. Après la collecte, rentrez vos bacs dès que possible pour éviter les désagréments (vol, dépôt indélicat dans votre poubelle, responsabilité en cas d'accident, etc.) et contribuer à rendre les trottoirs plus accessibles... et la ville plus belle.



#### LA MAIN DANS LE SAC !

Il est strictement interdit de déposer des sacs d'ordures ménagères au pied des bacs ou des conteneurs. Ceux-ci sont collectés et facturés 200,46 € à l'utilisateur contrevenant.

Votre bac n'est pas assez grand ? contactez les services chargés de la collecte pour en obtenir un plus adapté.

**1** couette fabriquée\* pour **67** bouteilles plastiques recyclées.

**94** nouvelles bouteilles\* de verre avec 100 bouteilles recyclées. **entre 3 et 5** tonnes de bois\* économisées pour 1 tonne de papier recyclé.

\* sources Eco-Emballages

Téléchargez l'application Eco-Emballages - [www.ecoemballages.fr](http://www.ecoemballages.fr)

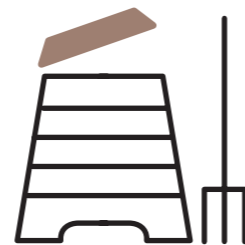
Pour Android

Pour Iphone



# Je trie, tu tries, il trie... et nos déchets se font plus petits !

**Parce que recycler coûte moins cher que fabriquer, surtout pour la planète !** Le progrès technologique et industriel nous permet de fabriquer de nouveaux produits en utilisant le plastique, le papier, le carton, le métal issus de nos déchets en puisant moins dans les ressources naturelles.



## Déchets de cuisine, de jardin

Restes de repas, marc de café, coquilles d'œufs, épluchures, fleurs coupées, tontes de gazon, filtres à café, sachets de thé, peau d'agrumes, essuie-tout...



Le compostage + d'infos page 9



## papier /carton + métal + plastique

Briques vides, emballages en carton, cartonnets, tous les papiers : journaux, magazines, prospectus, annuaires, courriers...



Bien vider, inutile de laver

Canettes de soda, boîtes de conserve, bouteilles de sirop, aérosols, barquettes en aluminium...



Bouteilles et flacons en plastique avec les bouchons : bouteilles d'eau, de lait, flacons de lessive, de savon, de produits d'entretien...

Déposez ces déchets recyclables sans sac, dans le bac jaune ou dans les points de collecte.



## verre

Bien vider, inutile de laver



Bouteilles, bocaux de conserve, pots (pensez à retirer les bouchons et couvercles).



Retrouvez le conteneur le + proche sur [brest.fr](http://brest.fr)

## ordures ménagères



Couches, films et sacs en plastique, cartons gras, pots de yaourt, barquettes plastique et polystyrène, lingettes, pots de fleurs, jouets en plastique...



## textiles usagés

Pulls, manteaux, t-shirts, jeans, chaussures et maroquinerie...

Retrouvez la borne la + proche sur [brest.fr](http://brest.fr)



## Mes déchets de santé

Gélules, poudres, sprays, radios, seringues, aiguilles usagées... Ces déchets empruntent des filières de traitement spécifiques. **Consultez votre pharmacien.**

## Avant de jeter, se poser les bonnes questions !



Est-il en bon état ?  
Peut-il encore servir ?  
A-t-il toujours une valeur marchande ?  
Peut-on le réparer ?  
Peut-on le réutiliser autrement ?

### DES SOLUTIONS POUR TOUS...

**Vendre d'occasion** et réduire vos déchets tout en gagnant de l'argent, c'est malin !

**Réutiliser** en détournant l'usage premier de cet objet et réaliser de véritables créations.

**Donner** à une personne de votre entourage ou à une association caritative.

# Qui dit tri, dit déchèterie

Espace réservé aux particuliers pour déposer, gratuitement, vos déchets non collectés avec les ordures ménagères.

### LES 5 DÉCHÈTERIES

**BREST-SPERNOT**  
9h - 12h30 et 13h30 - 19h  
**Dimanches et jours fériés**  
9h30 - 12h30 et 13h30 - 18h

**GUIPAVAS-LAVALLOT**  
**PLOUGASTEL-DAOULAS-TOULLAR-RANNIG (1)**  
**PLOUZANE MESCOUEZEL (2)**  
**BREST-LE VERN (3)**

**Octobre à mars\***  
9h30-12h30 et 14h-18h

**Fermées le matin :**  
(1) **lundis, mardis et jeudis**  
(2) **mardis, mercredis et vendredis**  
(3) **lundis et jeudis**

**Avril à septembre\***  
9h30-12h30 et 14h-19h

**Fermées le matin :**  
(1) **mardis et jeudis**  
(2) **mardis et vendredis**  
(3) **lundis et jeudis**

**\*Dimanche et jours fériés**  
9h30-12h30

## déchets verts

Tailles, pelouse, branchages...  
 + pratique + économique, je pense à composter et à pailler + d'infos sur [www.brest.fr](http://www.brest.fr)



## déchets électriques

Électroménagers, réfrigérateurs, écrans, congélateurs, petits appareils ménagers, écrans, téléphones...  
 À l'achat d'un appareil neuf électrique ou électronique, le vendeur a l'obligation de reprendre votre ancien appareil.



## déchets spécifiques

Batteries, huiles de vidange, piles et accumulateurs, peintures, pesticides, désherbants, lampes, solvants, diluants... Identifiez les produits dangereux grâce aux pictogrammes placés sur l'étiquette.



Privilégiez les produits Eco-labellisés et biodégradables.

## autres déchets

Métaux, gravats, gros cartons, bois, encombrants...

### VOUS NE POUVEZ PAS VOUS DÉPLACER ?

Brest métropole propose un service gratuit de collecte des encombrants (meubles, tables, divans, fauteuils, matelas, sommiers, vélos...)  
**Contactez le 02 98 33 50 50.**



## Comment réussir son compost ?

**RÉALISER UN BON COMPOST, C'EST AUSSI SIMPLE QUE DE COMPTER JUSQU'À 3 !**

### 1 // ÉQUILIBRER

Variez les matières humides (cuisine, fleurs fanées...) et les matières sèches (carton, feuilles mortes, copeaux, paille...). Découpez en morceaux vos déchets pour faciliter leur dégradation et leur mélange.

### 2 // MÉLANGER

Cela accélérera la décomposition des déchets.

### 3 // VÉRIFIER L'HUMIDITÉ

Le compost ne doit être ni trop sec, ni trop humide. Dans le cas d'un compost trop sec, ouvrez votre composteur par temps de pluie ou arrosez-le. S'il est trop humide, ajoutez des déchets secs (paille, copeaux, carton).



**30%** des déchets de nos poubelles peuvent être dégradés en compost naturel

# Faire une fleur à son jardin... ça porte ses fruits !

Voilà un bon moyen d'alléger le poids de nos poubelles en transformant les déchets de nos cuisines (restes de repas, épiluchures...) et du jardin (tontes, feuilles...) en un engrais naturel et respectueux de l'environnement : le compost. Brest métropole vous propose d'acquérir un composteur à prix réduit pour transformer vos déchets en compost. **Résidents en immeuble ou maison réservez-le au 02 98 33 50 50.**

+ d'infos, téléchargez le mémo compostage sur [brest.fr](http://brest.fr)



## Un conseil pour démarrer ?

Le réseau des guides composteurs-pailleurs vous aide à mettre en route votre compostage, vous conseille sur l'utilisation de votre compost et vous dévoile les astuces pour transformer vos déchets verts en ressources pour votre jardin.

Infos sur le réseau des guides <http://guidecomposteurpailleur.infini.fr>

## ... Et si je n'ai pas de jardin ?

En partenariat avec une association locale, **Brest métropole s'engage à installer gratuitement un composteur collectif** soit au pied de votre immeuble, soit dans le jardin partagé le plus proche. Vous pouvez ainsi éliminer vos déchets de cuisine en utilisant les bio-seaux mis à votre disposition. Des spécialistes s'occuperont de ce compost collectif, qui sera ensuite redistribué aux jardins partagés. Vous pourrez même venir en chercher pour vos plantes....

**Contactez le 02 98 33 50 50**

# Des astuces pour réduire nos déchets au quotidien

15 conseils pratiques du quotidien à mettre en place à la maison, au bureau, en magasin...




Allez plus loin  
[www.reduisonsnosdechets.fr](http://www.reduisonsnosdechets.fr)

## En magasin

**Privilégiez les cabas,** sacs réutilisables ou paniers. 

**Pensez produits recyclés,**

 achetez des produits remis à neuf ou recyclés (papier recyclé, laine polaire).

**Utilisez une liste de courses,**


vous éviterez les achats non nécessaires et le gaspillage alimentaire.

**Jusqu'à 20 kg/hab/an de gaspillage alimentaire évité.\*** 

**400 euros** *Le saviez-vous ?*

*c'est la somme convertie en argent du gaspillage alimentaire pour chaque ménage sur une année en France.\**

 **Préférez des produits avec l'éco-label** européen ou le logo NF environnement.

**Reprise :** vous achetez un appareil neuf électrique ou électronique (grille-pain, four micro-ondes, réfrigérateur...). Le vendeur a l'obligation de reprendre votre ancien appareil. 

**Limitez vos emballages**

• Choisissez le bon conditionnement : achetez en vrac (fruits, légumes) ou à la coupe (viande, fromage) et optez pour de grands conditionnements (sel, sucre, café, riz, pâtes).

• Privilégiez les éco recharges : produits d'entretien...

• Offrez des cadeaux dématérialisés (soins, places de cinéma, week-ends...) 

**Préférez des produits réutilisables**

(rasoirs électriques et à lames interchangeables, torchons en tissu...) et évitez les produits à usage unique (lingettes, vaisselle en plastique...).

**Pensez à louer ou emprunter**


pour vos activités de bricolage et jardinage.

**Au travail** 

**Apportez votre tasse,** 

pour le thé ou le café et une cafetière commune plutôt qu'une machine à dosettes individuelles et des gobelets plastiques.

**Faites bonnes impressions,**

imprimez ce qui est indispensable et privilégiez les impressions recto/verso, utilisez du papier recyclé. Réutilisez vos feuilles en brouillon. 

**Jusqu'à 6 kg/hab/an de déchets évités.\***

**À la maison** 

**Mettez un autocollant Stop Pub**

sur votre boîte aux lettres pour ne plus recevoir d'imprimés publicitaires et journaux gratuits.

**Jusqu'à 31 kg/foyer/an de déchets papier évités.\***

Autocollant Stop Pub disponible sur simple demande en mairie.

**Buvez l'eau du robinet,** 

**jusqu'à 5 kg/hab/an d'emballage plastique évité.\***

**Pensez aux piles rechargeables**

et équipez-vous d'un chargeur. 

\* source ADEME



**le tri**  
**LE PETIT GESTE QUI NOUS GRANDIT**

ADEME



Agence de l'Environnement  
et de la Maîtrise de l'Énergie



**Un doute,  
une question sur  
la collecte ou le tri  
de vos déchets...**

[www.brest.fr](http://www.brest.fr)  
[proprete-dechets@brest-metropole.fr](mailto:proprete-dechets@brest-metropole.fr)  
Tél. 02 98 33 50 50