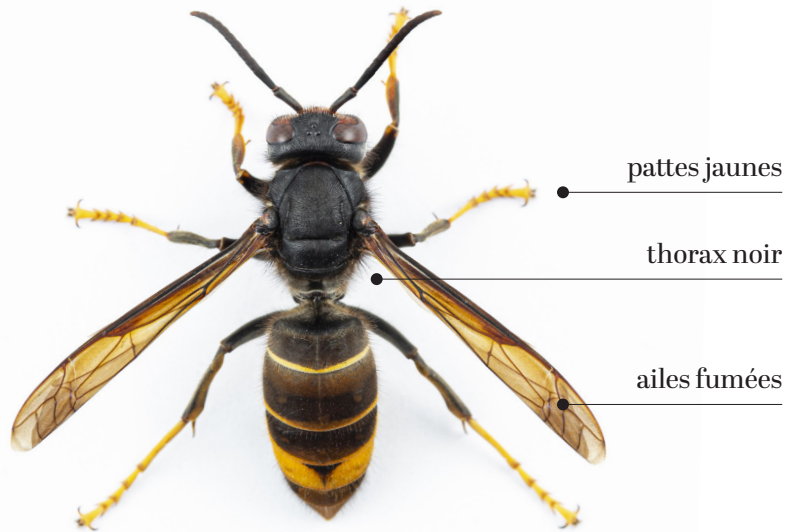


# Le frelon asiatique

## Comment le reconnaître ?

Abdomen noir cerné de deux liserés jaune-orange et d'une bande orange. Pattes jaunes aux extrémités. Thorax noir et tête orange vue de face.

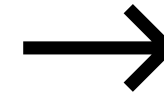
- Taille : 17 à 32 mm



# Comment détruire son nid

## soi-même et sans risques

Si



alors

**La situation est sans danger :**  
(en cas de doute appelez votre mairie.)

- Nid d'accès facile
- Un seul insecte (la reine fondatrice) volant autour du nid ou dans le nid
- Aspect du nid en papier mâché
- Nid de faible diamètre (5 à 10 cm)

**La destruction mécanique du nid sans insecticide est à privilégier**

Se munir d'un objet bien choisi à l'avance selon la localisation du nid et les possibilités de l'approcher en toute facilité :

- un morceau de bois suffisamment large, ou un balai plat... pour écraser d'un seul coup le nid et la reine,
- un bocal ou un pot en plastique... pour décrocher le nid avec la reine vivante à l'intérieur, puis refermer avec une planche ou un couvercle avant de faire mourir l'insecte en mettant le tout au congélateur.

**Toujours en s'y prenant calmement, afin d'éviter le risque de piqûre.**

## important pour être efficace

- Intervenir en soirée, à la tombée de la nuit quand il est au repos dans le nid. L'insecte est diurne, il ne s'active donc que le jour.
- S'assurer impérativement que la reine fondatrice est dans le nid avant toute intervention. Si elle est absente, elle construira un nouveau nid et votre action aura été peu efficace.

*Le moment clé pour piéger les femelles fondatrices, se situe au sortir de l'hibernation jusque début mai environ.*