

Bienvenue à Brest

Bellevue pratique

Le quartier en quelques chiffres

Information, communication

La mairie de quartier à votre écoute

Infos, adresses utiles

Culture, sport et loisirs

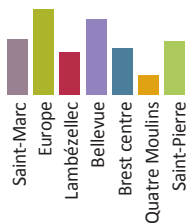
Petite enfance, enfance

Écoles, collège, enseignement supérieur

Santé, social, solidarité

Insertion sociale et professionnelle

Seniors



Bienvenue à Brest

Bellevue pratique

Le quartier en quelques chiffres

Information, communication

La mairie de quartier à votre écoute

Infos, adresses utiles

Culture, sport et loisirs

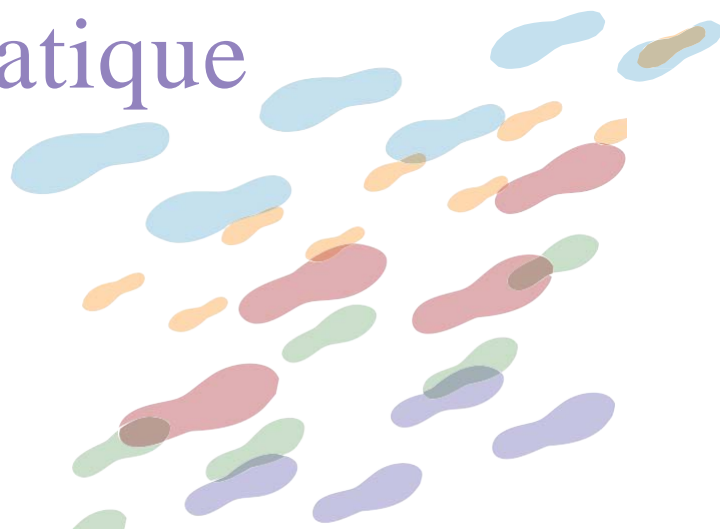
Petite enfance, enfance

Écoles, collège, enseignement supérieur

Santé, social, solidarité

Insertion sociale et professionnelle

Seniors



17 462 habitants (recensement INSEE 2010)

269,7 hectares de superficie totale

9 hectares de parcs et jardins

56 hectares de parc d'intérêt d'agglomération (Rives de Penfeld)

Un journal de quartier : *Bellevue*

Journal du quartier qui paraît à raison de cinq éditions par an.

Il est édité par l'association *Parlons-en !*

Disponible dans les structures et certains commerces du quartier.

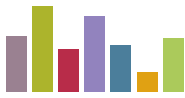
journaldebellevue@numericable.fr

Un site de quartier *brest-bellevue.net*

Site d'information et de communication, administré par l'association *Parlons-en !*

Toutes les informations utiles sur la vie au quotidien, les animations du quartier, les activités dans les diverses structures, les informations des diverses associations, les adresses utiles, l'agenda, galerie photos, les liens des diverses brochures disponibles sur le site de la ville **www.brest.fr**

brest-bellevue@numericable.fr www.brest-bellevue.net



Bienvenue à Brest **Bellevue pratique**



Le quartier en quelques chiffres
Information, communication
La mairie de quartier à votre écoute
Infos, adresses utiles
Culture, sport et loisirs
Petite enfance, enfance
Écoles, collège, enseignement supérieur
Santé, social, solidarité
Insertion sociale et professionnelle
Seniors

La mairie de quartier à votre écoute

Les agents d'accueil de la mairie de quartier assurent votre information et vos démarches courantes :

Etat-civil

Reconnaisances, naissances, mariages, décès (information), baptêmes civils, délivrance d'actes d'état civil, certificats d'hérédité...

Formalités

Inscriptions sur la liste électorale, recensement des jeunes, cartes nationales d'identité, passeports, légalisations de signatures...

Prestations diverses

Prestations périscolaires : vente de tickets de cantine, abonnements en restauration, halte d'accueil et accueil de loisirs municipal, pré-inscriptions en école publique maternelle et élémentaire, pré-inscriptions en crèche (guichet unique pour les modes de garde petite-enfance sur la ville de Brest), calcul de quotient familial, création et renouvellement d'abonnement de cartes de bus/tram à tarif social et délivrance de cartes de car à tarif social.

Aide aux démarches, information et orientation, objets trouvés

Les agents de proximité sont votre relais auprès des services de la ville et de Brest métropole pour tout ce qui concerne votre cadre de vie (un arbre à élaguer, remise en état de trottoir...) et le recueil de toutes vos remarques ou suggestions sur la vie de votre quartier.

Votre élue de quartier,

Jacqueline HERE, adjointe au maire en charge du quartier de Bellevue
vous reçoit, sur rendez-vous, en téléphonant au préalable.

Pour tout contact : 02 98 00 80 80

L'écoute et la prise en compte des avis exprimés par les habitants est une des priorités de la Ville de Brest.

La mairie de quartier pilote plusieurs instances participatives au sein desquelles chacun peut s'impliquer.

Le Conseil consultatif de quartier (CCQ)

La mairie de quartier coordonne et participe à l'animation du Conseil consultatif de quartier composé d'habitants, d'associations du quartier et d'élus. Ce conseil est un lieu d'information, de consultation et d'initiatives. Il permet à ses membres d'exercer leur implication citoyenne et de contribuer à la construction de l'intérêt général.

Le Projet éducatif local (PEL)

Le Projet éducatif local est une instance de réflexion, de concertation et de coordination entre les associations, les institutions et les parents. De cette instance naissent de nombreux projets au service des enfants et des familles du quartier. La mairie de quartier anime ainsi cet espace d'échanges ouvert à tous sur son territoire.

Conciliateur de Justice

Permanence à la mairie de quartier de Bellevue les 2ème et 4ème mercredis du mois :

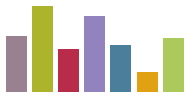
- de 9h00 à 10h00 dans le cadre d'une permanence ou sur rendez-vous
- de 10h00 à 12h00 uniquement sur rendez-vous

Pour tout contact : 02 98 00 80 80

V L E D



Mairie de quartier de Bellevue : 25 place Napoléon III, 29200 Brest, tél. 02 98 00 80 80, mairie-bellevue@mairie-brest.fr



Bienvenue à Brest **Bellevue pratique**



Le quartier en quelques chiffres
Information, communication
La mairie de quartier à votre écoute
Infos, adresses utiles
Culture, sport et loisirs
Petite enfance, enfance
Écoles, collège, enseignement supérieur
Santé, social, solidarité
Insertion sociale et professionnelle
Seniors

Infos, adresses utiles

Numéros utiles

SAMU : le 15 ou le 112
Pompiers : le 18 ou le 112
SOS Médecins : 02 98 34 00 00
SOS Sans abri : le 115
Enfance maltraitée : le 119

ACCEMO (Bibus) :

Services aux personnes à mobilité réduite sur réservation au **02 98 34 42 46**
Guides et plans BIBUS : disponibles à l'accueil de la mairie de quartier ou sur www.bibus.fr

Archives municipales et communautaires

1 rue Jean Foucher tél. **02 98 34 26 10** archives@brest-metropole.fr www.archives.brest.fr

Brest métropole habitat

www.brest-metropole-habitat.fr

- Bureau d'accueil de Kerbernier

26 rue du professeur Langevin tél. **02 98 47 49 50** accueil.kerbernier@brestmetropole-habitat.fr

- Bureau d'accueil du Dauphiné

1 rue du Dauphiné tél. **02 98 47 39 22** accueil.dauphine@brestmetropole-habitat.fr

Bureau de police de proximité

23 place Napoléon III tél. **02 98 03 12 43**

Caisse d'allocations familiales (CAF)

tél. **0810 25 29 30** www.caf.fr

Caisse primaire d'assurance maladie du Finistère (CPAM)

Rue de Savoie tél. **36.46** assurance.maladie@cpam.brest.cnamts.fr www.ameli.fr

Centre départemental d'action sociale Brest Bellevue (CDAS)

Aide aux usagers, accueil, orientation, accès aux droits des habitants de Bellevue et de la commune de Guilers.
13 place Napoléon III, Le Grand Pavois tél. **02 98 47 08 09** cdas.bellevue@cg29.fr www.cg29.fr

Confédération syndicale des familles (CSF)

Association syndicale familiale
21 avenue de Provence tél. **02 98 80 46 77** udcsf.bruat@wanadoo.fr

Consommation logement et cadre de vie (CLCV)

Défense des consommateurs
27 rue de Saint-Brieuc tél. **02 98 01 08 51** clcvbrest@wanadoo.fr

Foyer des jeunes travailleurs de Ker Digemer

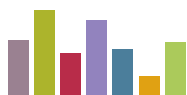
4 rue du Quercy tél. **02 98 03 15 80** kerdigemerfjt@amities-armor.asso.fr www.amities-armor.asso.fr

La Poste

26 avenue de Tarente tél. **02 98 03 16 82**



Mairie de quartier de Bellevue : 25 place Napoléon III, 29200 Brest, tél. **02 98 00 80 80**, mairie-bellevue@mairie-brest.fr



Bienvenue à Brest **Bellevue pratique**



Le quartier en quelques chiffres
Information, communication
La mairie de quartier à votre écoute
Infos, adresses utiles
Culture, sport et loisirs
Petite enfance, enfance
Écoles, collège, enseignement supérieur
Santé, social, solidarité
Insertion sociale et professionnelle
Seniors

Infos, adresses utiles - SUITE

Le marché

Place Napoléon III
Tous les jeudis matin de 8h30 à 12h30

Objets trouvés

Mairie de quartier de Bellevue 25 Place Napoléon III
Mairie centrale 2 rue Frézier tél. 02 98 00 80 80

Salle de visio-conférence

Collectif Brestoïse pour l'Emploi 7 rue de Vendée tél. 02 98 02 98 98 visio@cobrem.fr

Société nationale immobilière grand ouest (SNI)

8 rue de Touraine tél. 02 98 01 17 92 agence-brest@groupesni.fr

Points Accès Publics Internet (PAPI)

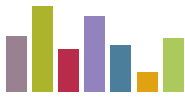
Accès libre et accompagné à Internet et au multimédia, sur réservation :

AFEV (Association de la Fondation Etudiante pour la Ville)	45 rue Albert Thomas amandine.durandal@afev.org	tél. 02 98 01 13 93
Centre Social Kaneveden de Bellevue	1 rue Pierre Trépos cs-bellevue.caffinistere@caf.cnafmail.fr	tél. 02 98 03 08 69
Confédération Syndicale des Familles	21 avenue de Provence udcsf.bruat@wanadoo.fr	tél. 02 98 80 46 77
EHPAD de Ker Digemer	4 rue du Quercy kerdigemer@amities-armor.asso.fr	tél. 02 98 03 15 80
Mairie de quartier de Bellevue	25 Place Napoléon III mairie-bellevue@mairie-brest.fr	tél. 02 98 00 80 80
Maison de quartier de Bellevue	1 rue du Quercy maisondequartierbellevue@live.fr	tél. 02 98 03 37 37
Médiathèque de Bellevue	Place Napoléon III Centre commercial de B2 1er étage mediatheque.bellevue@mairie-brest.fr	tél. 02 98 00 89 30
Patronage laïque du Bergot	31 rue de Vendée plbergot@infini.fr	tél. 02 98 03 18 78

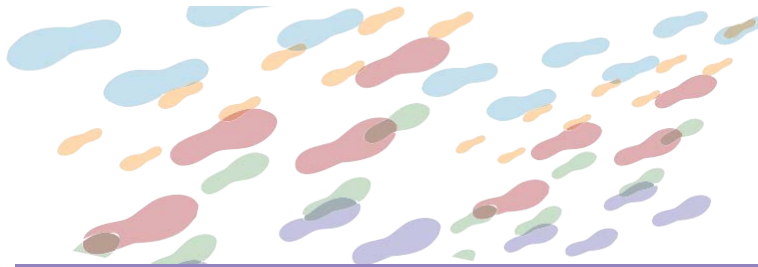
Divers

Guides disponibles à l'accueil de la mairie de quartier de Bellevue et sur www.brest.fr :

- Guide du handicap et de l'accessibilité de Brest métropole
- Guide *Bien accueillir nos tout petits brestoïse*
- Guide *Bien vieillir dans nos communes*
- Guide pratique "Jeunes à Brest" édité par le Bureau information jeunesse (BIJ) : centre d'information ouvert à tous. 4 rue Augustin Morvan tél. 02 98 43 01 08 www.bij-brest.org



Bienvenue à Brest **Bellevue pratique**



Le quartier en quelques chiffres
Information, communication
La mairie de quartier à votre écoute
Infos, adresses utiles
Culture, sport et loisirs
Petite enfance, enfance
Écoles, collège, enseignement supérieur
Santé, social, solidarité
Insertion sociale et professionnelle
Seniors

Culture, sport et loisirs

La plaquette *Les activités socioculturelles dans les équipements de quartier* et le guide *Objectif Sport* sont disponibles à l'accueil de votre mairie de quartier, dans l'ensemble des structures du quartier et sur www.brest.fr

Centre social Kaneveden de Bellevue

1 rue Pierre Trépos tél. 02 98 03 08 69 cs-bellevue.caffinistere@caf.cnafmail.fr www.brest-bellevue.net Rubrique : *centre social*

Maison de quartier de Bellevue

1 rue du Quercy tél. 02 98 03 37 37 maisondequartierbellevue@live.fr www.mq-bellevue-brest.org

Patronage laïque du Bergot

31 rue de Vendée tél. 02 98 03 18 78 plbergot@infini.fr www.plbergot.infini.fr

Conservatoire de musique, de danse et d'art dramatique

Annexe du Bergot 1 rue de Chatellier tél. 02 98 03 24 39 www.conservatoire.brest.fr

École européenne supérieure d'art de Bretagne - Site de Brest

Annexe du Bergot 2 rue de Chatellier tél. 02 98 00 87 20 ou 02 98 00 87 23 www.eesab.fr

Médiathèque

Place Napoléon III - Centre commercial de B2 1er étage tél. 02 98 00 89 30
mediatheque.bellevue@mairie-brest.fr www.biblio.brest.fr

Rinkla - Patinoire de Brest métropole

Place Napoléon III tél. 02 98 03 01 30 contact@rinkla-stadium.com www.rinkla-stadium.com

Piscine de Kerhallet

Baignade loisirs/cours et activités encadrées

1 rue du Maine tél. 02 98 47 93 13

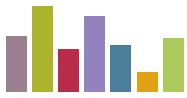
Pour tous renseignements : consulter www.brest.fr

Jardins familiaux de l'agglomération brestoise

Siège au **Centre social Kaneveden de Bellevue** 1 rue Pierre Trépos tél. 06 66 65 63 88

Jardin partagé de Kerbernier "Mi-en-sol" Association du centre social Kaneveden de Bellevue
Espace de jardinage, de convivialité, d'échanges.

Contact : accueil du centre social Kaneveden de Bellevue 1 rue Pierre Trépos tél. 02 98 03 08 69



Bienvenue à Brest **Bellevue pratique**



Le quartier en quelques chiffres
Information, communication
La mairie de quartier à votre écoute
Infos, adresses utiles
Culture, sport et loisirs
Petite enfance, enfance
Écoles, collège, enseignement supérieur
Santé, social, solidarité
Insertion sociale et professionnelle
Seniors

Petite enfance, enfance

Bien accueillir nos tout-petits brestois

Le guide Petite Enfance de la ville de Brest est disponible en mairie de quartier de Bellevue et sur www.brest.fr

Multi-accueil de Bellevue

multi-accueil-bellevue@mairie-brest.fr

- Accueil collectif municipal (accueil en crèche collective)

1 rue du Bourbonnais tél. 02 98 00 86 70

- Accueil individuel municipal (accueil chez une assistante maternelle)

1 rue du Bourbonnais tél. 02 98 00 86 71

Possibilité d'effectuer une pré-inscription sur les listes d'attente des crèches brestoises (collectives et associatives) sur www.brest.fr : rubrique : *Pratique, démarches fréquentes*

- Relais parents assistants maternels (RPAM)

Mairie de quartier de Bellevue : accueil sur rendez-vous et par permanences téléphoniques
25 place Napoléon III tél. 02 98 00 85 15 ram.bellevue@mairie-brest.fr

Espace Madeleine Porquet : crèche associative "P'tit Mousse"

1 rue de Rennes tél. 02 98 03 40 55 ptitmousse@9business.fr

Halte-garderie municipale de Bellevue

Centre social Kaneveden de Bellevue 1 rue Pierre Trépos tél. 02 98 03 83 50
halte-accueil.bellevue@mairie-brest.fr

Association d'assistantes maternelles "La Capucine"

Centre social Kaneveden de Bellevue 1 rue Pierre Trépos tél. 02 98 03 08 69

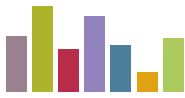
Centre départemental d'action sociale de Brest Bellevue

13 place Napoléon III - Le Grand Pavois tél 02.98.47.08.09 cdas.bellevue@cg29.fr www.cg29.fr

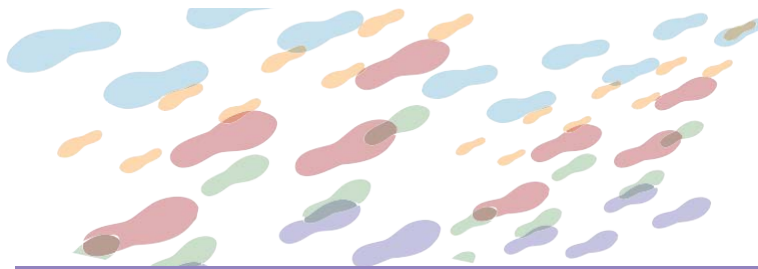
- Assistants maternels du particulier employeur

- Protection maternelle et infantile (PMI)

Consultations puéricultrices uniquement sur rendez-vous



Bienvenue à Brest **Bellevue pratique**



Le quartier en quelques chiffres
Information, communication
La mairie de quartier à votre écoute
Infos, adresses utiles
Culture, sport et loisirs
Petite enfance, enfance
Écoles, collège, enseignement supérieur
Santé, social, solidarité
Insertion sociale et professionnelle
Seniors

Petite enfance, enfance - SUITE

Lieux d'accueil Parents-Enfants

Espace Madeleine Porquet : "La Maison des parents"

Un lieu d'accueil anonyme et gratuit pour tous les parents ou futurs parents, un espace de convivialité et de parole, un lieu d'écoute et de rencontres.

1 rue de Rennes tél. 02 98 46 94 81 / 06 11 84 40 30 lamaisondesparents@adsea.org www.adsea29.org

"Les Diablotins"

Accueille les enfants de 0 à 13 ans et leurs parents chaque mercredi de 14 h à 17 h30.

Des jeux et activités manuelles parents-enfants sont proposés. Lieu d'échanges, d'écoute et de détente.

CLCV (Consommation Logement et Cadre de vie) 27 rue de St-Brieuc tél. 02 98 01 08 51

clcvbrest@wanadoo.fr

"La Maison enchantée"

Accueille les enfants de 0 à 4 ans et leurs parents pour un temps de détente et de rencontre autour d'activités libres et d'éveil. Centre social Kaneveden de Bellevue

1 rue Pierre Trépos tél. 02 98 03 08 69

Accueil de loisirs

Accueil de loisirs municipal Dupouy

au sein du Groupe scolaire Auguste Dupouy (enfants de 2 à 12 ans) :

6 rue du duc d'Aumale tél. 02 98 00 80 60 - 02 98 01 32 43 cl-dupouy@mairie-brest.fr

Accueils de loisirs associatifs

Enfants de 3 à 18 ans, selon les structures.

Information auprès des associations.

Maison de Quartier de Bellevue (10-18 ans)

tél. 02 98 03 37 37 maisondequartierbellevue@live.fr

Patronage laïque du Bergot (2-12 ans)

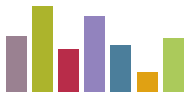
tél. 02 98 03 18 78 plbergot@infini.fr

Centre Social Kaneveden de Bellevue (3-12 ans)

tél. 02 98 03 08 69 cs-bellevue.caffinistere@caf.cnafmail.fr

Plaquette détaillée sur *Les accueils de loisirs de Bellevue* : disponible à l'accueil de la mairie de quartier de Bellevue et dans les structures du quartier.

www.brest.fr rubrique : Jeunesse/Education puis : Petite enfance et : Enfance



Bienvenue à Brest **Bellevue pratique**



Le quartier en quelques chiffres
Information, communication
La mairie de quartier à votre écoute
Infos, adresses utiles
Culture, sport et loisirs
Petite enfance, enfance
Écoles, collège, enseignement supérieur
Santé, social, solidarité
Insertion sociale et professionnelle
Seniors

Écoles, **collège**, enseignement supérieur

Écoles publiques

Groupe scolaire Lucie et Raymond Aubrac

44 bis rue de Kermenguy tél. 02 98 03 10 57 ou 02 98 03 15 07 gs.lucie-raymond-aubrac@ecoles-brest.fr

Groupe scolaire Auguste Dupouy

6 rue du duc d'Aumale tél. 02 98 03 06 56 ou 02 98 03 15 08 gs.auguste-dupouy@ecoles-brest.fr

Groupe scolaire Célestin Freinet

6 rue d'Avranches tél. 02 98 03 16 05 gs.celestin-freinet@ecoles-brest.fr

Groupe scolaire de Kerhallet

1 rue du Nivernais tél. 02 98 03 22 49 ou 02 98 03 15 17 gs.kerhallet@ecoles-brest.fr

Groupe scolaire Paul Langevin

45 rue Albert Thomas tél. 02 98 03 03 69 ou 02 98 03 38 03 gs.paul-langevin@ecoles-brest.fr

Groupe scolaire de Quizac

21 avenue de Provence tél. 02 98 03 15 50 ou 02 98 03 19 52 gs.quizac@ecoles-brest.fr

École privée

Groupe scolaire du Dauphiné

9 rue du Dauphiné tél. 02 98 03 15 35 eco29.dauphine.brest@eco.ecbretagne.org

Collège public

Collège de Kerhallet

3 rue de Touraine tél. 02 98 03 12 41 ce.0290149e@ac-rennes.fr www.college-kerhallet-brest.ac-rennes.fr

Dispositif de réussite éducative (DRE)

Le dispositif de Réussite Educative (D.R.E.) a pour vocation d'apporter des réponses individualisées à des enfants ou des jeunes fragilisés dont la réussite éducative est compromise. Il s'adresse aux enfants de 2 à 16 ans scolarisés et à leurs familles.

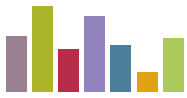
Le dispositif est adossé au Projet éducatif local et au Contrat de ville : il est porté par l'ensemble des partenaires (ville de Brest, CCAS de Brest, Brest métropole, Conseil général du Finistère, Education nationale, Direction départementale de Jeunesse et Sports du Finistère, Caf du Finistère).

Mairie de quartier de Bellevue

25, Place Napoléon III Coordonnatrice : Monique MONTANARI : monique.montanari@mairie-brest.fr
tél. 02 98 00 85 03 / 06 87 83 66 99

Accompagnement éducatif

Certaines associations (Centre social Kaneveden de Bellevue, Patronage laïque du Bergot, la confédération syndicale des familles), proposent de l'accompagnement scolaire en relation avec les écoles du quartier. Renseignements auprès des établissements scolaires ou des associations.



Bienvenue à Brest **Bellevue pratique**



Le quartier en quelques chiffres
Information, communication
La mairie de quartier à votre écoute
Infos, adresses utiles
Culture, sport et loisirs
Petite enfance, enfance
Écoles, collège, enseignement supérieur
Santé, social, solidarité
Insertion sociale et professionnelle
Seniors

Écoles, **collège**, enseignement supérieur - SUITE

Enseignement supérieur

École supérieure du professorat et de l'éducation (ESPE)

Centre Georges-Michel Thomas
8 rue d'Avranches **tél. 02 98 47 80 20** www.espe-bretagne.fr

France Business School - Campus de Brest

(anciennement école supérieure de commerce)
2 avenue de Provence **tél. 02 98 34 44 44** communication@france-bs.com www.france-bs.com

Université de Bretagne Occidentale (UBO)

3 rue des Archives **tél. 02 98 01 60 00** contact@univ-brest.fr www.univ-brest.fr

Organismes de Formation

Ordre de Malte :

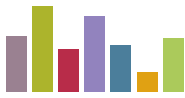
www.ordredemaltefrance.org

- Institut de Formation Bretagne

Formations sanitaires, au secourisme et à la prévention des risques et médico-sociales
9 rue de Vendée **tél. 02 98 41 72 62** if.bretagne@ordredemaltefrance.org

- Institut de Formation d'ambulanciers

9 rue de Vendée **tél. 02 98 41 72 62** ifa.brest@ordredemaltefrance.org



Bienvenue à Brest **Bellevue pratique**



Le quartier en quelques chiffres
Information, communication
La mairie de quartier à votre écoute
Infos, adresses utiles
Culture, sport et loisirs
Petite enfance, enfance
Écoles, collège, enseignement supérieur
Santé, social, solidarité
Insertion sociale et professionnelle
Seniors

Santé, social, solidarité

Animation et Gestion pour l'Emploi et l'Hébergement en Bretagne (AGEHB)

Direction : 7 rue de Lanrédec tél. 02 98 42 16 32

Les Ajoncs - Kastell Dour - SIAO urgence - 115 - Hepatemp

Ces structures sont aujourd'hui rassemblées en un lieu unique, au 7 rue de Lanrédec :

- Les Ajoncs

Centre d'hébergement et de réinsertion sociale pour femmes, couples avec ou sans enfants, en situation de rupture ou de précarité

tél. 02 98 49 32 11 lesajoncs@agehb.asso.fr

- Kastell Dour

Centre d'hébergement d'urgence de courte durée pour femmes victimes de violences ou couples en situation de rupture ou fragilisés, avec ou sans enfants

tél. 02 98 49 85 47 kastelldour@agehb.asso.fr

- SIAO Urgence

Service d'accueil et d'orientation pour la coordination et l'observation du dispositif d'hébergement d'urgence dans le Finistère. Ouverture 24h/24h, toute l'année

tél. 02 98 49 85 48 siao-115-finistere@agehb.asso.fr

- 115

Service téléphonique départemental pour l'écoute et l'orientation vers l'hébergement d'urgence dans le Finistère
Ouverture 24h/24h, toute l'année

- Hepatemp

Service d'hébergement temporaire pour favoriser le maintien du lien parental : droit de visite et d'hébergement

tél. 02 98 49 32 11 hepatemp@agehb.asso.fr

Association les Papillons blancs du Finistère

Accueil de Penfeld

9 rue de Vendée tél. 02 98 85 42 89 leon@papillonsblancs29.fr www.papillonsblancs29.fr

Institut médico-éducatif (IME) Jean Perrin

1 rue Borgnis Desbordes tél. 02 98 47 25 98 perrin@papillonsblancs29.fr www.ime-jeanperrin.infini.fr

Service d'éducation spécialisé et de soins à domicile (SESSAD) Jean Perrin

1 rue Borgnis Desbordes tél. 02 98 47 25 98 perrin@papillonsblancs29.fr www.ime-jeanperrin.infini.fr

Centre d'accueil de jour de Ker Digemer

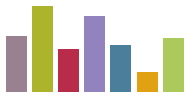
Appartements de coordination thérapeutiques (ACT) de Ker Digemer : 4 appartements situés au sein du foyer des jeunes travailleurs de Ker Digemer

4 rue du Quercy tél. 02 98 47 29 80 kerdigemer@amitiesarmor.asso.fr www.amities-armor.asso.fr

Repères dans la cité

Isolement, précarité, exclusion : guide pratique des structures brestoises.

www.reperes-brest.net/



Bienvenue à Brest **Bellevue pratique**



Le quartier en quelques chiffres
Information, communication
La mairie de quartier à votre écoute
Infos, adresses utiles
Culture, sport et loisirs
Petite enfance, enfance
Écoles, collège, enseignement supérieur
Santé, social, solidarité
Insertion sociale et professionnelle
Seniors

Insertion sociale et professionnelle

Action d'insertion AGIR (destinée aux allocataires du RSA)

Maison de quartier de Bellevue 1 rue du Quercy tél. 02 98 03 37 37

Atelier Fil à fil

5 rue de Vendée tél. 02 98 02 98 94

Association brestoise pour l'alphabétisation et l'apprentissage du français pour les étrangers (ABAAFE)

Centre social Kaneveden de Bellevue 1 rue Pierre Trépos tél. 02 98 42 51 41 contact@abaafe.com
www.abaafe.com

Cimade (association d'aide et d'accès au droit pour les étrangers)

Contact : finistere@lacimade

Permanence au Centre social Kaneveden de Bellevue sur rendez-vous : tél. 06 50 77 18 40

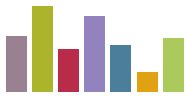
Mission locale du pays de Brest

Antenne de Bellevue

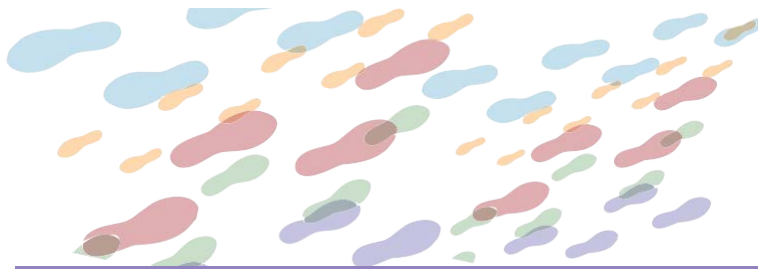
Place Napoléon III, Centre commercial de B2, 1er étage tél. 02 98 47 25 53 mlpb@wanadoo.fr www.mission-locale-brest.org

Soutien aux projets de création d'entreprise (CITESLAB)

Permanence sur rendez-vous au **Centre Social Kaneveden de Bellevue**
1 rue Pierre Trépos tél. 02 98 46 24 14 www.citeslab.fr



Bienvenue à Brest **Bellevue pratique**



Le quartier en quelques chiffres
Information, communication
La mairie de quartier à votre écoute
Infos, adresses utiles
Culture, sport et loisirs
Petite enfance, enfance
Écoles, collège, enseignement supérieur
Santé, social, solidarité
Insertion sociale et professionnelle
Seniors

Insertion sociale et professionnelle - SUITE

Le « 7 » : regroupement d'entreprises du domaine de l'économie sociale et solidaire géré par le CO.BR.EM (Collectif Brestois pour l'Emploi)

7 rue de Vendée 02 98 02 98 98 (standard)

- Association de développement de l'économie sociale et solidaire du Pays de Brest (ADESS)
tél. 02 98 42 42 76 contact@adesspaysdebrest.infini.fr

- Association Don Bosco (Service de prévention spécialisée)
tél. 02 98 47 37 28 service.prevention@donbosco.asso.fr www.donbosco.asso.fr

- Bretagne active
tél. 02 98 47 54 40 www.bretagneactive.org

- Chrysalide
www.chrysalide.coop

- Court-Circuit Pays de Brest
tél. 07 81 23 36 27 contact@courtcircuitpaysdebrest.fr

- Chambre régionale de l'économie sociale et solidaire du Finistère (CRES)
www.cres-bretagne.org

- Institut breton d'éducation permanente (IBEP)
tél. 02 98 42 66 60 ibep.brest@ibepformation.net

- Iceo (Informer accompagner vers l'emploi)
tél. 02 98 02 98 95 contact@iceo-brest.org

- Oceanplus
tél. 02 98 02 98 92 contact@oceanplus.fr

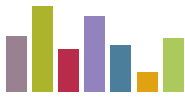
- Sato intérim
tél. 02 98 02 98 88 brest@sato-interim.fr

- Sato relais (association intermédiaire)
tél. 02 98 02 98 97 info@sato-relais.com

- Sato relais (chantiers d'insertion)
tél. 02 98 02 98 96 info@sato-relais.com

- SEB Action (Association Don Bosco)
tél. 02 98 47 01 67 eifpf@donbosco.asso.fr

- Tribord
tél. 02 98 02 98 99 brest@e-tribord.com www.e-tribord.com



Bienvenue à Brest **Bellevue pratique**



Le quartier en quelques chiffres
Information, communication
La mairie de quartier à votre écoute
Infos, adresses utiles
Culture, sport et loisirs
Petite enfance, enfance
Écoles, collège, enseignement supérieur
Santé, social, solidarité
Insertion sociale et professionnelle
Seniors

Seniors

Centre local d'information et de coordination (CLIC)

Lieu d'accueil, d'information, d'écoute, de soutien, de conseil et d'accompagnement des personnes de plus de 60 ans sur les problématiques liées au vieillissement.

253 rue Jean Jaurès tél. 02 98 33 21 66 antenne-clic@ccas-brest.fr www.ccas.brest.fr

Établissements d'hébergement pour personnes âgées dépendantes (EHPAD)

- Ker Digemer (Les Amitiés d'Armor)

4 rue du Quercy tél. 02 98 03 15 80 kerdigemer@amities-armor.asso.fr www.amities-armor.asso.fr

- Résidence Kerlevenez (gérée par la Ville de Brest)

4 rue de Champagne tél. 02 98 03 13 54 residence.kerlevenez@ccas-brest.fr www.ccas.brest.fr

Club de l'amitié de Kerlevenez

4 rue de Champagne, Résidence Kerlevenez tél. 02 98 03 13 54

Club Iroise animation

4 rue de Champagne, Résidence Kerlevenez tél. 02 98 03 69 67

Club des Bruyères

Centre social Kaneveden 1 rue Pierre Trépos tél. 02 98 03 08 69

Bien vieillir dans nos communes

Le guide intercommunal des personnes âgées de Brest métropole océane est disponible en mairie de quartier de Bellevue et sur www.brest.fr

Retraités à Brest

Le guide de l'Office des Retraités de Brest est disponible en mairie de quartier de Bellevue.
www.orb29.fr

Mairie de quartier de Bellevue

25 place Napoléon III, 29200 Brest
tél. 02 98 00 80 80, fax : 02 98 03 85 05
e-mail : mairie-bellevue@mairie-brest.fr

Horaires d'ouverture :

les lundi, mardi mercredi et vendredi, de 9h à 12h / de 13h30 à 17h

le jeudi, de 9h30 à 12h / de 13h30 à 17h

le samedi de 9h à 12h

Du 1^{er} Juillet au 31 août :

Fermeture le samedi matin, sauf le dernier samedi d'août, ouvert de 9h à 12h

www.brest.fr

www.brest-bellevue.net