



Circuit  
n°1

aux sources de l'il dut  
Plouzané/Saint-Renan/Guilers/Brest ouest  
A pied, à cheval, en vtt



 **Brest**  
métropole océane  
COMMUNAUTÉ URBAINE

**C**e circuit emprunte chemins et petites routes dans un paysage de bocage parsemé de fermes construites en granit, typiques de la région. Les rivières lldut et Allégouet, après avoir pris naissance sur ce territoire, prennent une direction différente au hameau Kériel. Tandis que l'ldut s'élançe vers la mer en direction du nord-est, l'Allégouet se dirige à l'est pour devenir affluent de la Penfeld, en empruntant une vallée très ancienne. En effet, il y a 30 millions d'années, alors que la rade de Brest n'existait pas, l'ldut prenait sa source dans les montagnes du centre Bretagne, empruntait l'estuaire de la Penfeld, la vallée de l'Allégouet, et gagnait la mer par la vallée actuelle. Les sables alluvionnaires de ces deux vallées sont aujourd'hui exploités pour l'obtention de granulats de très haute qualité, granulats nécessaires à la fabrication de bétons spéciaux.



Marché de Saint-Renan  
(tous les samedis matin)



Environs de Kersquivit

**M**ont a reer gant an hent a gammigelloù en ur vro c'hlas enni koadoù ha pradeier.

Tra ma red an lldud er biz etrezek ar mor, ez a an Halegoed war-zu ar reter. Eno en em daol er Penfell oc'h adkavout naoz un draonienn gozh-kenañ.

Rak bez'ez eus bremañ tregont milion a vloavezhioù, pa ne oa ket c'hoazh eus lenn-vor Vrest, ar ster-ldud edo he mamenn e menezioù kreiz Breizh. Goude-se e teue dre aber ar Penfell a vremañ hag e tizhe ar mor dre draonienn Lanniltud. Hiziv an deiz e vez tennet traezh eus ar c'hentañ diouzh an draonienn a-benn fardañ betonioù ispisial.

Brest métropole océane a créé 4 circuits balisés ouverts, sous leur entière responsabilité, aux vététistes, cavaliers et piétons.

Les circuits peuvent se parcourir dans les 2 sens. Ils ne sont balisés que dans un seul (cf. cartes).

# 25 km aux sources de l'il dut

**LIAISON du circuit n° 1 au circuit n° 2 :  
7 kilomètres**

**VARIANTE POSSIBLE**

**3 autres circuits sont à votre disposition  
autour de Brest**



1

Le Manoir de Kéroual (à 1 kilomètre du circuit), remanié à la fin du XVII<sup>e</sup> siècle, a été incendié en 1944. Dans ce manoir est née, en 1649, Louise de Kerouazle, favorite de Charles II, roi d'Angleterre



2

Petit pont sur l'Allégouet entre Guilers et Brest près du moulin de Kermerrien



3

Chute d'eau sur l'Allégouet  
aux abords du circuit



4

Chevaux dans un pré aux abords de Kervaziou (le plus ancien quartier rural de Guilers). Les prairies humides sont des «réservoirs de vie» avec une flore abondante et une diversité d'espèces d'oiseaux



5

Statue de la Vierge et l'enfant (1<sup>ère</sup> moitié du XVI<sup>e</sup> siècle) en pierre de Kersanton polychromée, située dans la chapelle de Bodonnou



6

L'importance du bocage, dans la zone agricole, avec ses talus plantés de haies vives



7

Saint-Renan : ses vieilles maisons, son marché



Liaison du circuit n° 1  
au circuit n° 2



© IGN - Paris 1996  
Autorisation n° 41.0652  
Carte TOP 25 n° 0417 ET

0 1 km

### Balisages existants sur le circuit

— Itinéraire de promenade  
et de randonnée pédestre

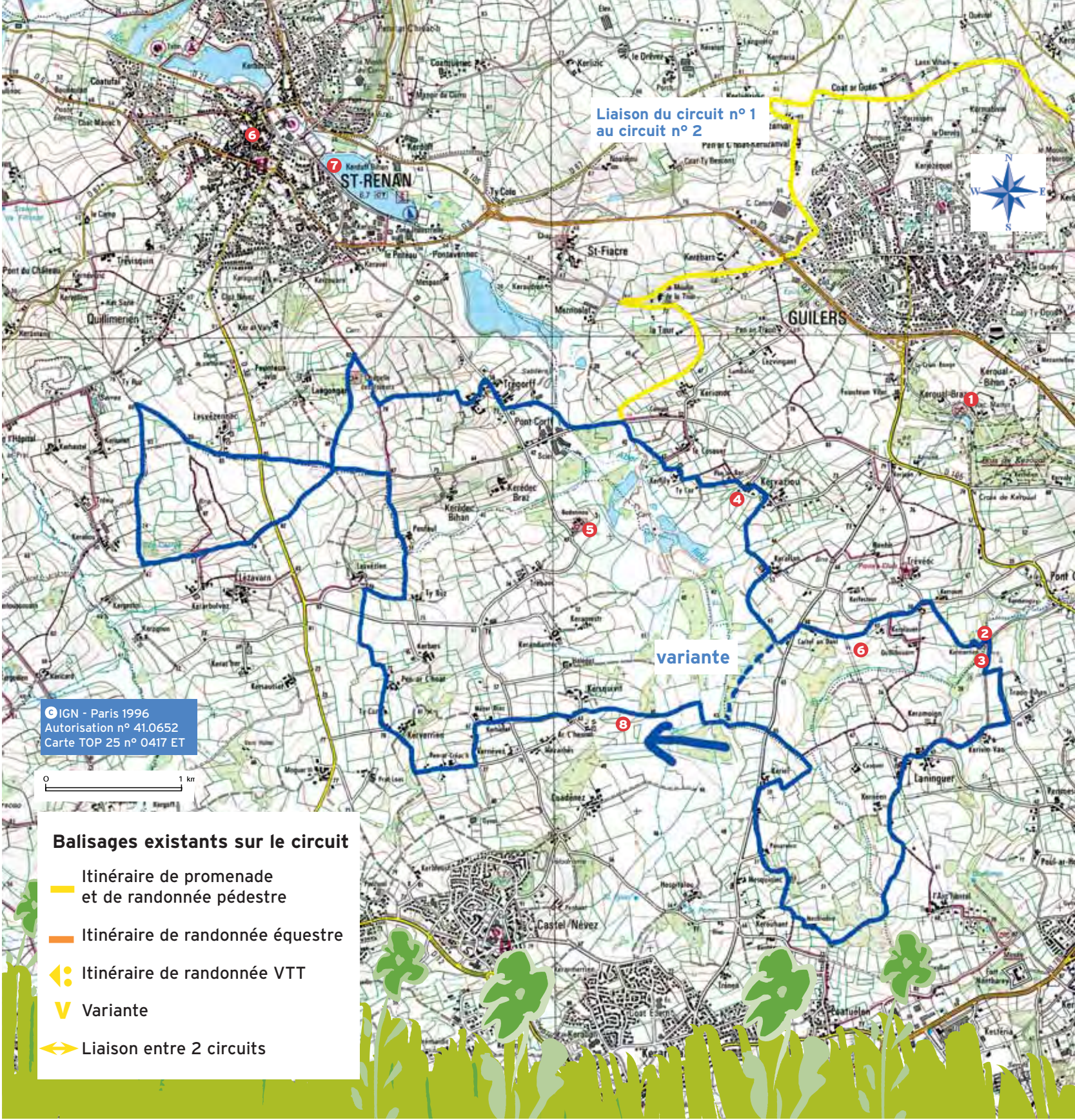
— Itinéraire de randonnée équestre

⚡ Itinéraire de randonnée VTT

∨ Variante

↔ Liaison entre 2 circuits

variante







# RECOMMANDATIONS

Attention au feu en forêt et dans la lande

Restez sur les itinéraires balisés

Passez à distance de tous les animaux,  
ne les effrayez pas

N'abandonnez pas vos détritux,  
emportez un sac poubelle

Respectez les propriétés privées  
et les cultures. Ne cueillez pas les fleurs

Ne retirez pas les fils qui barrent les chemins  
(ils empêchent le bétail de les emprunter  
quand le fermier le conduit au pré)

Vététistes et cavaliers, en toute occasion,  
maîtrisez votre vitesse

Et bien sûr, restez courtois en toutes  
circonstances

## Renseignements touristiques :

Contactez l'Office de Tourisme de Brest métropole océane  
Place de la Liberté - 29200 BREST  
Tél. 92 98 44 24 96 - Fax : 02 98 44 53 73  
[contact@brest-metropole-tourisme.fr](mailto:contact@brest-metropole-tourisme.fr)  
[www.brest-metropole-tourisme](http://www.brest-metropole-tourisme)

## Renseignements pratiques :

Consulter la mairie ou la direction de l'écologie urbaine  
à Brest métropole océane

**Illustration de couverture : La chapelle de Bodonou**